



# SENKRECHTMARKISEN

*... schützen Ihre Privatsphäre.*



# SENKRECHTMARKISEN

*... schützen Ihre Privatsphäre.*

Leisten Sie sich eine hochwirksame, ästhetische und moderne Technik des Schattenspendens – mit SOLARMATIC®-Senkrechtmarkisen. Sie sorgen hierdurch für eine angenehme Temperatur im Innenraum und für optimale Lichtbedingungen für die Arbeit sowie Erholungspausen. Im Sommer vermindern Sie die Kosten für die Klimatisierung und im Winter begrenzen Sie die Strömung von Kaltluft an den Fensterscheiben, womit die Isoliereigenschaften des Gebäudes erheblich verbessert werden.

Die Technologie der Herstellung von Qualitätsstoffen gewährleistet ihre hohe Beständigkeit gegen äußere Einflüsse wie Wind, Temperaturwechsel oder Feuchtigkeit.

Entsprechend des Typs der Ausführung können Sie zwischen einem Rollo mit Abdeckprofil oder einer etwas einfacheren Variante ohne Deckprofil wählen, beides mit der Möglichkeit der Seitenführung mit einem Seil oder einer Führungsleiste. Die Senkrechtmarkise mit einem Reißverschluss in der unteren Position verschließt den Stoff, wodurch es zu einer vollkommenen Anspannung kommt.

## VORTEILE UND VORZÜGE VON SENKRECHTMARKISEN

EINFACHES STILVOLLES UND MODERNES AUSSEHEN,

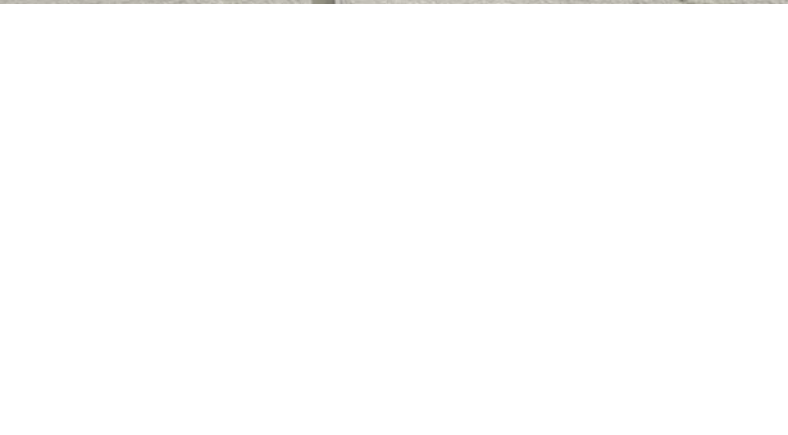
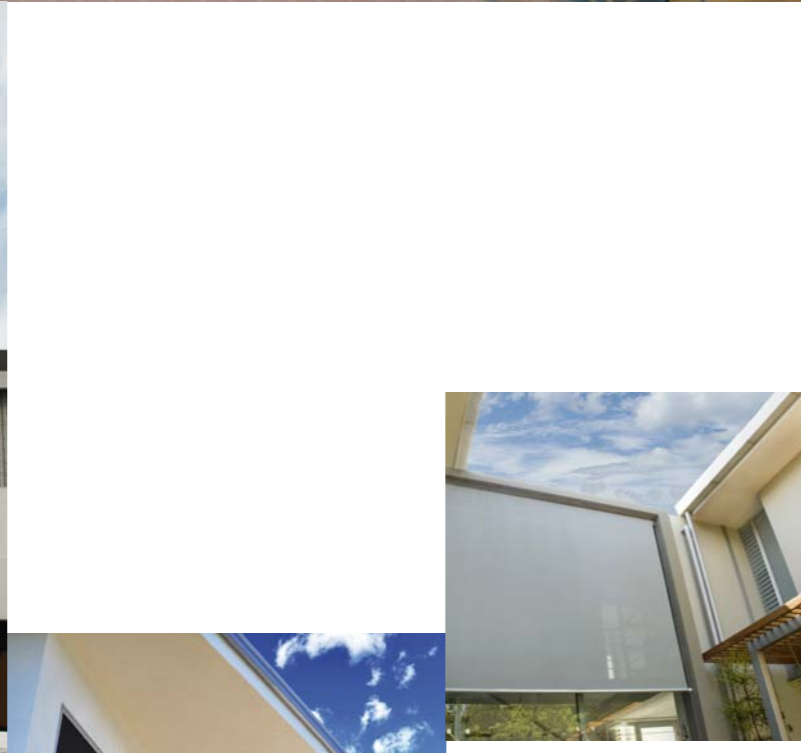
REICHE AUSWAHL AUS ALTERNATIVEN STOFFEN FÜR INNEN- SOWIE AUSSENÄUßEREN,

VARIABLE THERMISCHE UND OPTISCHE EIGENSCHAFTEN DER STOFFE,

MAXIMALE BEGRENZUNG DER DURCHLÄSSIGKEIT VON SONNENSTRAHLEN,

SCHUTZ GEGEN INSEKTEN UND LÄSTIGE EINFLÜSSE VON AUSSEN,

MÖGLICHKEIT DER ELEKTRISCHEN BETÄTIGUNG.



## ERLÄUTERUNGEN



Kurbel



Fernbedienung



Schalter



Spannung



# SOLARMATIC® SENKRECHTMARKISE ZIP

Die **Senkrechtmarkise ZIP** stellt ein einzigartiges Screensystem dar. Dank einer speziellen Führung des Stoffes in den Seitenleisten **SCREEN ZIP** wird die Windbeständigkeit des Rollos erheblich erhöht. In der geschlossenen Position ersetzt das System teilweise ein Insektennetz und bei der Verwendung des Stoffes des Typs **Blackout** sorgt es für eine vollkommene Verdunklung.

Mit der Wahl des technischen Stoffes **Satiné** (mit PVC bezogene Glasfaser) oder **Soltis** (Polyesterfaser mit PVC-Beschichtung) sorgen Sie für einen maximalen Schutz vor Sonnenstrahlung und vor dem Durchdringen von Wärme, für eine optimale Qualität des natürlichen Lichts im Innenraum sowie für einen guten Kontakt mit der äußeren Umgebung. Der eingebaute Motorantrieb unterstreicht die moderne Ausführung des Systems und seinen gesamten Komfort.

Die **Senkrechtmarkise ZIP** stellt eine technologische Spitze im Bereich des Screenrollos dar und ergänzt das Konzept des Standards des Schattenspendens.

Ausführung	Breite (mm)		Höhe (mm)	
	min.	max.	min.	max.
Motor	800	4500	500	3000

## Vorteile und Vorzüge

- Dekoratives und modernes Element von Gebäude-Außenräumen,
- minimales Durchdringen von Licht dank einer vollkommenen Anspannung des Stoffes,
- hohe Windbeständigkeit,
- Thermoregulationseffekt,
- Insektenschutz in der geschlossenen Position,
- Farbausführung der Konstruktion gemäß des Farbmusterbuchs RAL (außer Kunststoffteile),
- motorische Betätigung.

## Betätigung



## Montagevarianten

Die **Senkrechtmarkisen ZIP** können in die Fensteröffnung (Decke) oder vor die Fensteröffnung (Wand) eingebaut werden.

## Grund Farbausführung der Profile und der Führungsleisten

- RAL 9006 hell Silber
- RAL 9007 dunkel Silber
- RAL 7016 Anthrazit grau

## System ZIP

Es stellt ein einzigartiges System der Befestigung des Stoffes dar. Der Screenstoff ist mit einer speziellen Applikation eines ZIP-Systems versehen, welche eine vollkommene Befestigung, Aufspannung und Führung in den Führungsleisten ermöglicht. Diese Maßnahme stellt ein hochstabiles und beständiges System gegen Wind dar.



## Gruppen der für das ZIP-System empfohlenen Stoffe

- Satiné
- Satiné Blackout
- Satiné Metal
- Soltis 92



# SOLARMATIC® SENKRECHT-MARKISE ZIP ECONOMY

Die **Senkrechtmarkise ZIP ECONOMY** knüpft an das bereits vorhandene Screensystem **Senkrechtmarkise ZIP** an. Es stellt eine moderne und preiswerte Möglichkeit dar, wie auf vollkommene Art und Weise die Fenster bei allen Gebäudetypen zu beschatten, den Wohnkomfort zu erhöhen und gleichzeitig die Energieeinsparungen zu erreichen. Sie brauchen auch nicht mehr, die Witterungswechsel zu befürchten. Das geschlossene Screen-System schützt das Haus vor Wind, Regen oder anderen ungünstigen Witterungseinflüssen sogar bei offenen Fenstern.

Der Typ **Senkrechtmarkise ZIP ECONOMY** ist für die Außenraum sowie Innenraumbeschattung bestimmt. Eine breite Palette von Farbtönen der speziellen Textilien mit einer hohen Beständigkeit gegen die Wirkung von Witterungseinflüssen ermöglicht, das endgültige Aussehen der Familienhäuser, Bürogebäude sowie der technischen Bauten stilvoll zu beeinflussen. Das System **Senkrechtmarkise ZIP** bietet die Möglichkeit, in der geschlossenen Position das Insektennetz teilweise zu ersetzen und die Durchdringung von Staub und Allergenen in die Gebäude-Innenräume zu vermindern. Der eingebaute motorische Antrieb gewährleistet einen hohen Anwenderstandard.

Ausführung	Breite (mm)		Höhe (mm)	
	min.	max.	min.	max.
Motor	800	4000	500	3000

## Vorteile und Vorzüge

- Modernes und stilvolles Element des Innen sowie Außenraums von Gebäuden,
- minimales Eindringen von Licht dank der absoluten Spannung des Stoffs,
- hohe Windfestigkeit,
- Wärmeregulungs-Effekt,
- Insektenschutz in der geschlossenen Position,
- Farbausführung der Konstruktion gemäß des Musterbuchs RAL,
- preisgünstige Variante zum Modell SCREEN ZIP,
- motorische Betätigung.

## Betätigung



## Montagevarianten

Die **Senkrechtmarkise ZIP ECONOMY** wird an die Wand vor die Fensteröffnung oder an den Fensterrahmen nur mit der frontalen Montage der Führungsleisten befestigt.



## Grund Farbausführung der Profile und der Führungsleisten

- RAL 9006 hell Silber
- RAL 9007 dunkel Silber
- RAL 7016 Anthrazit grau

## System ZIP

Es stellt ein einzigartiges System der Befestigung des Stoffs dar. Der Screenstoff ist mit einer speziellen Applikation eines ZIP-Systems versehen, welche eine vollkommene Befestigung, Aufspannung und Führung in den Führungsleisten ermöglicht. Diese Maßnahme stellt ein hochstabiles und beständiges System gegen Wind dar.

## Gruppen der für das ZIP-System empfohlenen Stoffe

- Satiné
- Satiné Blackout
- Satiné Metal
- Soltis 92



# SOLARMATIC® SENKRECHTMARKISE GW

Die Senkrechtmarkise GW stellt ein modernes Element des Schattenspendens dar. Mit seiner attraktiven Ausführung verleiht es den Gebäuden ein einfaches, stilgerechtes und modernes Aussehen.

Die Senkrechtmarkise GW eignet sich zum Schattenspenden in Innen- oder Außenräumen. Es bietet sich sowohl eine Verwendung für Bürogebäude, als auch für Wohnhäuser an. In der grundlegenden

Ausführung gibt es das Screenrollo mit einem Abdeckprofil und mit einer Seitenführung mithilfe eines Seils oder einer Führungsleiste an. Für diese modernen Screenrollos bieten wir eine Reihe von Stoffen mit unterschiedlicher Materialzusammensetzung an. Für welchen Stoff Sie sich entscheiden, hängt vom jeweiligen Verwendungszweck ab – Glasfaser, PVC, Polyester und Stoffe des Typs Blackout. Die ausgewählten Typen von Materialien und ihre Kombinationen gewährleisten eine hervorragende Witterungsbeständigkeit.

Die Senkrechtmarkise GW bietet eine technische und hochästhetische Lösung des Schattenspendens.

Ausführung	Breite (mm)		Höhe (mm)	
	min.	max.	min.	max.
Kurbel	500	4000	500	3800
Motor	800	4500	500	4000

## Vorteile und Vorzüge

- Einfaches modernes und stilgerechtes Aussehen,
- Schattenspenden in Innen- sowie Außenräumen,
- alternative Materialzusammensetzung der Stoffe,
- Seitenführung mithilfe eines Seils oder einer Führungsleiste,
- Möglichkeit der elektrischen Betätigung,
- Farbausführung der Konstruktion gemäß des Farbenmusterbuchs RAL (außer Kunststoffteile).

## Betätigung



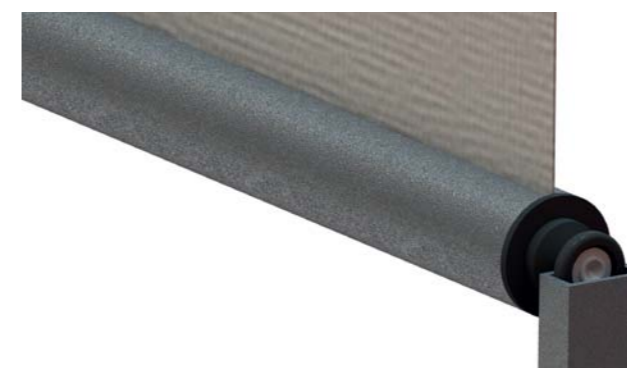
## Montagevarianten

Die Senkrechtmarkise GW kann in die Fensteröffnung (Decke) oder vor die Fensteröffnung (Wand) eingebaut werden.

## Grund Farbausführung der Profile und der Führungsleisten

- RAL 9006 hell Silber
- RAL 9007 dunkel Silber
- RAL 7016 Anthrazit grau

## Varianten der Ausführung



PRODUKTMODELL MIT FÜHRUNGSLEISTE



PRODUKTMODELL MIT SEIL



# SOLARMATIC® SENKRECHTMARKISE LITE

Die Senkrechtmarkise LITE stellt eine „einfache“ Variante der Senkrechtmarkise GW dar. In der grundlegenden Ausführung bieten wir das Screenrollo mit der Seitenführung mithilfe eines Seils oder einer Führungsleiste, jedoch ohne das Abdeckprofil an.

Mit seiner Ausführung vervollkommnet die Senkrechtmarkise LITE die Atmosphäre des Innenraums und rundet das architektonische Aussehen des Gebäudes ab.

Die Möglichkeit der Wahl zwischen einer manuellen oder motorischen Betätigung ist selbstverständlich. Für diese modernen Screenrollos bieten wir eine Reihe von Stoffen mit unterschiedlicher Materialzusammensetzung an. Für welchen Stoff Sie sich entscheiden, hängt vom jeweiligen Verwendungszweck ab – Glasfaser, PVC, Polyester und Stoffe des Typs Blackout. Die ausgewählten Typen von Materialien und ihre Kombinationen gewährleisten eine hervorragende Witterungsbeständigkeit.

Die Senkrechtmarkise LITE stellt dank einer breiten Skala von Stoffen und Ausführungen eine hervorragende Preis alternative für Innen- sowie Außenräume dar und ermöglicht die Regelung der Temperaturverhältnisse im Innenraum.

Ausführung	Breite (mm)		Höhe (mm)	
	min.	max.	min.	max.
Kurbel	500	4500	500	4000
Motor	800	4500	500	4000

## Vorteile und Vorzüge

- „einfache“ Variante ohne Abdeckprofil,
- preislich günstige Variante zu den Modellen Senkrechtmarkise ZIP und Senkrechtmarkise GW,
- Schattenspenden in Innen- und Außenflächen,
- Seitenführung mithilfe eines Seils oder einer Führungsleiste,
- Möglichkeit der elektrischen Betätigung.

## Betätigung



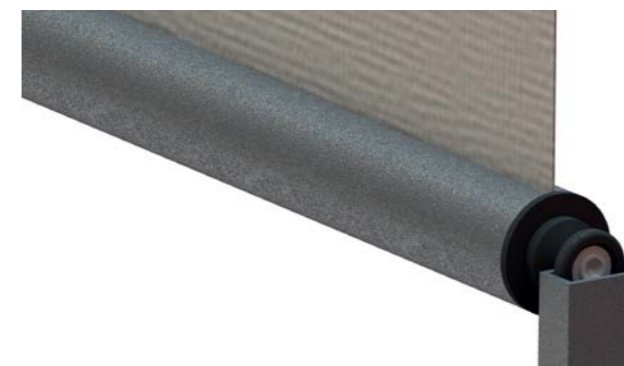
## Montagevarianten

Die Senkrechtmarkise LITE kann in die Fensteröffnung (Decke) oder vor die Fensteröffnung (Wand) eingebaut werden.

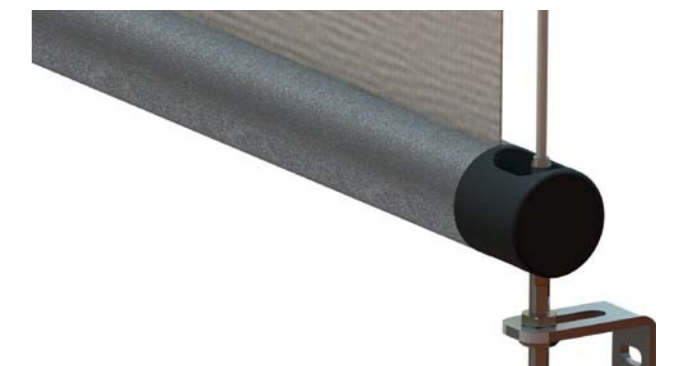
## Grund Farbausführung der Profile und der Führungsleisten

- RAL 9006 hell Silber
- RAL 9007 dunkel Silber
- RAL 7016 Anthrazit grau

## Varianten der Ausführung



PRODUKTMODELL MIT FÜHRUNGSLEISTE



PRODUKTMODELL MIT SEIL



# SOLARMATIC® SENKRECHTMARKISE SKY

Die Senkrechtmarkise SKY stellt eine moderne Variante der Beschattung für Dachfenster dar. Im Sommer schützt es den Dachraum vor einer Überhitzung, im Winter verhindert es das Entweichen von Wärme. Darüber hinaus schützt es das Fenster vor einer Beschädigung durch Witterungseinflüsse, dämpft den durch den Regen erzeugten Lärm von außen und sorgt für eine hinreichende Privatsphäre im Dachgeschoss.

Die Senkrechtmarkise SKY ist für die Außenraumbeschattung bestimmt. Dank seines unverwechselbaren Aussehens stellt er einen integrierenden Teil der modernen Architektur und ein wichtiges Designelement dar. Der Screenstoff besteht aus mit einer PVC-Schicht beschichteten Glasfasern, wodurch seine hohe Beständigkeit gegen Witterungseinflüsse wie Wind, Temperatur oder Feuchtigkeitswechsel gewährleistet ist. Mit der richtigen Wahl des Webstoffs gewinnen Sie eine hervorragende Kontrolle über das Licht und bleiben gleichzeitig in Blickkontakt mit der Außenumgebung. Mit dem Herunterfahren des Rollos werden die Funktionen des Fensters auf keinerlei Weise eingeschränkt.

Ausführung	Breite (mm)		Höhe (mm)	
	min.	max.	min.	max.
Griff	400	1200	500	1600

## Vorteile und Vorzüge

- Effektiver Schutz vor Licht- und Wärmestrahlung,
- Schutz gegen Witterungseinflüsse und Außenlärm,
- uneingeschränkte Funktionsfähigkeit in jeder Position des Fensterflügels,
- breite Skala der Auswahl aus Stoffen mit einem unterschiedlichen Grad der Lichtdurchlässigkeit.

## Betätigung



## Montagevarianten

Die Senkrechtmarkise SKY wird durch das Anschrauben der Rollobox an die Blechabdeckung des oberen Rahmens des Dachfensters befestigt.

## Grund Farbausführung der Profile

- RAL 9006 hell Silber
- RAL 9007 dunkel Silber
- RAL 7016 Anthrazit grau

## Details des Produkts



SICHERUNG DES UNTEREN PROFILS



BOX

# SCREENSTOFFE

Die technischen, für die Screensysteme bestimmten Webstoffe Satiné, Soltis und SCR 3005 wurden zur Sicherstellung eines größtmöglichen Schutzes gegen Sonnenstrahlung, Durchdringung von Wärme und zur Erreichung einer optimalen Qualität des natürlichen Lichts im Innenraum speziell entwickelt. Für diese modernen Screenrollos bieten wir eine Reihe von Stoffen mit unterschiedlicher Materialzusammensetzung an. Für welchen Stoff Sie sich entscheiden, hängt vom jeweiligen Verwendungszweck ab – Glasfaser, PVC, Polyester und Stoffe des Typs Blackout.

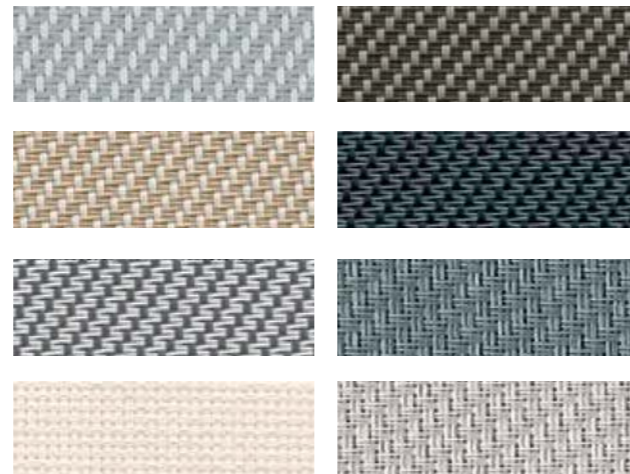
## SATINÉ

Die mit PVC beschichtete Glasfaser gewährleistet eine erstklassige Stabilität der Maße, einen Schutz gegen Feuer und Chemikalien, UV-Widerstandsfähigkeit sowie eine hervorragende Witterungsbeständigkeit.

Der Stoff besteht zu 42% aus Glasfaser und zu 58% aus einer PVC-Beschichtung (die Stoffe des Typs Blackout sind davon ausgenommen).

Eine spezielle Zusammensetzung weist der Stoff des Typs SCREEN NATURE auf, welcher aus 100% Glasfaser ohne PVC- und Halogengehalt besteht – er erfüllt somit hohe Anforderungen an die Umweltfreundlichkeit und minimiert negative Auswirkungen auf die Umwelt, Gesundheit und Sicherheit; der Stoff ist feuerfest (A2, M0).

- SATINÉ
- SATINÉ BLACKOUT
- SATINÉ METAL
- SCREEN NATURE



Anm.: ausgewählte Farbtönen SATINÉ

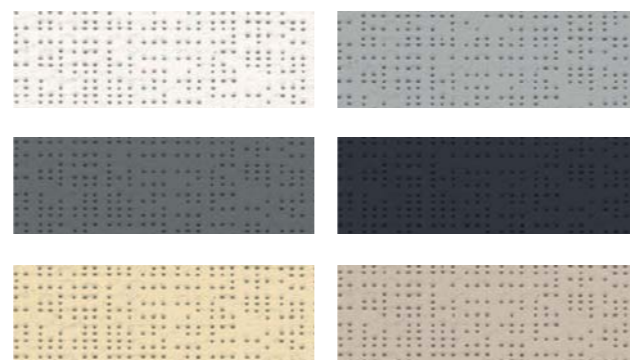
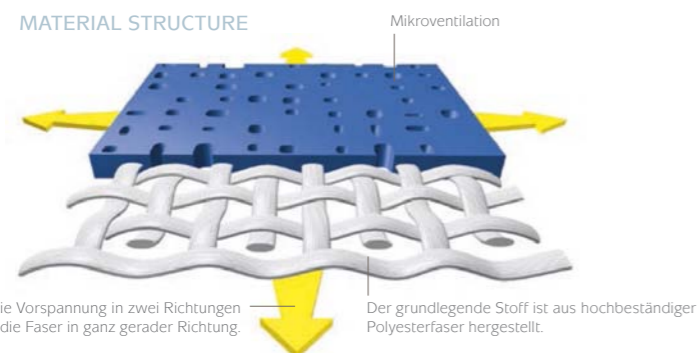
## SOLTIS

Das Material ist aus einem aus hochfester Polyesterfaser gewebten und mit pigmentiertem PVC beschichteten Stoff gefertigt. Das Material ist mithilfe der Technologie Precontraint in zwei Richtungen vorgespannt, womit eine hohe Maßstabilität und Festigkeit gegeben ist.

Zu den weiteren Vorteilen des Materials gehören ein hervorragendes Wärmehaltungsvermögen, optimale optische- und Lichteigenschaften, Farbechtheit (UV-Stabilität) und Feuerbeständigkeit (B1, M1).

- SOLTIS 92

### MATERIAL STRUCTURE

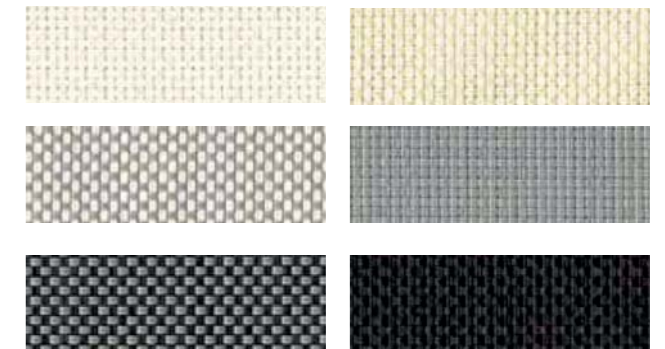


Anm.: ausgewählte Farbtönen SOLTIS 92

## SCR 3005

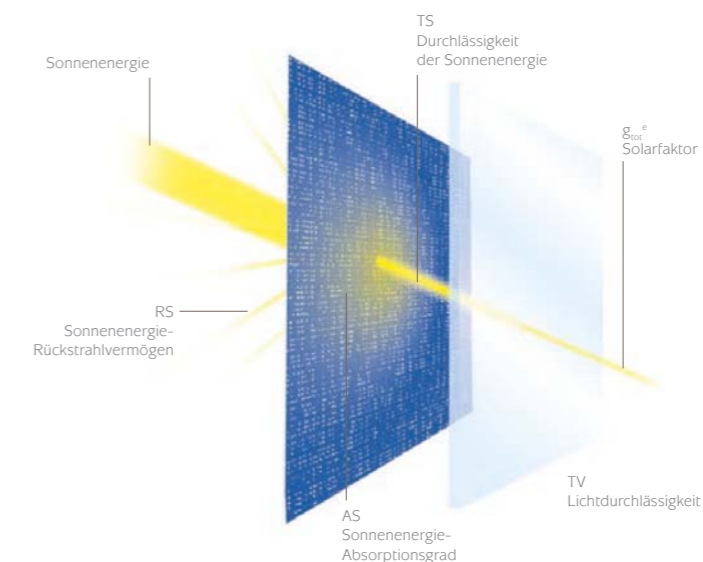
Die Screenstoffe SCR 3005 in der Zusammensetzung 30 % Polyesterfaser und 70 % PVC bieten eine breite Skala von Stoffen für die Verwendung in Innenräumen; die Stoffe erfüllen die grundlegenden Anforderungen an die Funktion, das Design und den thermischen und optischen Komfort.

- SCR 3005



Anm.: ausgewählte Farbtönen SCR 3005

## THERMISCHE UND OPTISCHE FAKTOREN







**SOLARMATIC-Sonnenschutz GmbH**

Barnimstr. 18/19

15345 Eggersdorf b. Berlin

Tel.: 03341 / 4 48 68-0

Fax: 03341 / 4 48 68-300

*... schützen Ihre Privatsphäre.*